

ATHENA PRESENTER AR

FEMINIST- FESTIVAL

24-26: E
APRIL

RIVHUSEI



PROGRAM





I samarbete med:



REGION
VÄSTERBOTTEN



Kultur
Skellefteå

ALLMÄN INFO

INTRÄDE

Inträdet till festivalen är frivilligt och går till Athenas arbete. Ge efter förmåga!

ALKOHOL

Feministfestivalen är alkohol- och drogfri. Alkoholkonsumtion under festivalen är förbjuden. Athenas säkerhetsansvariga förbehåller sig rätten att be dig lämna lokalerna om du konsumerar alkohol eller är märkbart berusad.

FRÅGOR & TRYGGHET

Du kan alltid komma till Athenas insträdes- och informationsbord vid entrén på framsidan. Athenas säkerhets- och övriga festivalansvariga är utmärkta med tröjor. Du kan alltid prata med oss om du funderar över något eller om något skulle göra dig otrygg.

VISA RESPEKT

Vi som arrangerar festivalen är ett fåtal ungdomar som arbetar ideellt. Håll lokalerna snygga och ta hand om varandra så skapar vi en bra helg tillsammans!

HITTA HIT

Rivhuset ligger precis vid Skellefteå busstorg. Det är ett rosa hus med texten "FÖRLÅT" målad på fasaden.

Du går in genom Fikeriets entré eller entrén på baksidan där det finns ramp. Inträdet till feministfestivalen är beläget vid Fikeriets entré. Kommer du in från baksidan tar du en kort korridor och passerar Fikeriets lokaler, sedan ser du inträdet. Det finns skyltar.



Foto:

Seize the Frame

TILLGÅNGLIGHET

Observera att ingången vid Fikeriet på framsidan har en liten trapp både innan porten och ca en meter efter den. Inträdet ligger precis efter denna trapp. Där finns någon av Athenas festivalansvariga på plats. Här kan du be om ledsagning om det önskas.

Ramp finns vid ingången på baksidan till Rivhuset. Bakdörren mäter 93 cm, och valvkarm vid bakdörren mäter 91 cm. Fikeriet med dess caféscen ligger på markplan. Toaletten på markplan är anpassad för rullstol.



Det finns ingen hiss upp till övervåningen. Vid inträdet finns information om vad som finns på övervåningen. Be någon av Athenas festivalansvariga om du vill att vi ska plocka ner något material eller någon aktör.

Två stycken hörslingor kommer att finnas på plats. Vi uppmanar våra föreläsare till att syntolka eventuella bilder.

På övervåningen finns ett vilo- och andaktsrum. Observera att Fikeriets hund rör sig i lokalerna. Vi uppmanar våra aktörer, Athenas medlemmar och besökare att inte bära starka dofter.

Athenas säkerhetspersoner och festivalansvariga är utmärkta med tröjor.

CAFÉET

FREDAG

15.30 - 16.00 Cornelia Waller
Spelning

16.30 - 17.30 Vad är feminism och
intersektionalitet?
Föreläsning, Athena

18.00 - 18.45 EU-migranternas situation
*Marius, Hanna Modig och
Sandra Johansson*

LÖRDAG

11.00 - 11.30 Rasism mot sydöstasiater
Föreläsning, Julia Lidman

CAFÉET

LÖRDAG

- 12.30 - 13.30** Mäns våld mot kvinnor
*Föreläsning,
Guldstadens kvinnojour & tjejjour*
- 14.00 - 15.00** Vad är feminism och
intersektionalitet?
Föreläsning, Athena
- 15.30 - 17.00** Journalist och ung kvinna; journalistik
ur ett feministiskperspektiv
*Föreläsning, Maria Wallin
och Thea Holmqvist*
- 17.30 - 18.00** Att leva i, med och bredvid
ADHD, ADD, Asperger, OCD
Föreläsning, Brittis Malm
- 19.00 - 21.30** Poesikväll - Med öppen scen!
*Lo Lindström, Cornelia Lindgren,
Julia Lidman*

CAFÉET

SÖNDAG

14.00 - 15.00 Vad är feminism och intersektionalitet?
Föreläsning, Athena

15.30 - 16.00 Sara Lidman som debattör, agitator, författare och förebild
*Föreläsning,
Harald Larsen
Sara Lidman-sällskapet*

STORA SCENEN /VARDAGSRUMMET

FREDAG

- 19.00 - 20.00** NASTEHO
Spoken word, rapp
- 21.00 - 22.00** White Birches
Spelning
- 22.30 - 23.30** Nollvision
Spelning

STORA SCENEN VARDAGSRUMMET

LÖRDAG

- 12.00 - 14.00** Feministiskt självförsvar
Workshop
- 15.00 - 15.30** Se dans och känn glädjen!
*Dansshow,
Zoloz danskompani*
- 22.00 - 02.00** DISCO
Athena

STORA SCENEN /VARDAGSRUMMET

SÖNDAG

12.00 - 14.30 Acroyoga
Workshop

15.00 - 15.30 Acroyoga
Show

GRÖNA RUMMET

LÖRDAG

17.00 - 18.00 Transperspektiv på feminism
Workshop,
Marie Andersson, FPES

SÖNDAG

10.30 - 12.30 Lira synth och prodda beats!
Workshop, Sasja Holmqvist
Separatistiskt för kvinnor
samt transpersoner

BOKBORD

BIBLIOTEKET - VARDAGSRUMMET

Skellefteå Stadsbibliotek tipsar om feministiska böcker.

Låna böckerna på ditt lokala bibliotek eller som e-bok!

DIK MANUSCH - VARDAGSRUMMET

Tidningen Dik Manusch - Se människan hjälper människor att känna stolthet och försörja sig själva. Alla pengar går till säljaren.

ATHENA

Athena har sitt bord på nedervåningen i samband med inträdet.

Här finns tygkassar, pins, vår feministiska handbok - och det här programmet.



IMÄI - VARDAGSRUMMET

Nätverket Ingen människa är illegal arbetar med att praktiskt stödja de människor som tvingats gå under jorden efter att ha fått avslag på sin asylansökan. Vi kräver permanent uppehållstillstånd åt alla som befinner sig i Sverige och vill stanna kvar här. Vi tror på en värld utan nationsgränser, en värld där ingen människa är illegal.



CAFÉ



Evenemangen på markplan sker i Fikeriets lokaler. Fikeriet kommer att ha två olika veganska soppor till försäljning under festivalen.

I Fikeriet finns även hembakt fika med flera veganska alternativ och gott kaffe.

Öppettider

Fredag: Soppa serveras 16.30 - 19.00, caféet stänger 20.00

Lördag: Soppa serveras 11.00 - 14.00 och 16.30 - 19.00, caféet stänger 21.00

Söndag: Soppa serveras 12.00 - 14.00, caféet stänger 16.00



Hanna Modig är vice ordförande i föreningen SAMS och en av initiativtagarna i det arbete som idag finns runt EU-migranterna. Hanna är engagerad i tidningen Dik Manusch och har ansvarat för utdelningen av tidningen.

Föreläsning om EU-migranternas livssituation

Dik Manusch

Marius är EU-migrant och söker olika sätt att försörja sig på. Hans högsta önskan är att få ett vanligt avlönat arbete så han ska slippa tigga.



Sandra Johansson är kassör i föreningen SAMS och en av initiativtagarna i det arbete som idag finns runt EU-migranterna. Sandra är också engagerad i tidningen Dik Manusch på olika sätt.

Datum

24 april
kl. 18

Plats

Athena
Rivhuset Skellefteå



Dik Manusch

Dik manusch fotoutställning är en provutställning och ett smakprov hur en riktig utställning skulle kunna se ut. Utställningen består av fotografier tagna av Dik Manusch fotografen Annelie Sandberg och berättelser/artiklar från tidningen. Vårt mål är att trycka upp fotografierna på ett lätt material och kunna erbjuda utställningen tillsammans med föreläsare, om man vill, för att informera och skänka kunskap om våra EU-migranter.

Datum
24-26 april

Plats
Athena
Rivhuset Skellefteå

ACROYOGA



Workshop och show!

Acroyoga är en kombination av yoga, parakrobatik och thaimassage. Vi jobbar i grupper om tre för att utforska tillit, samarbete och den egna kroppens förutsättningar på ett lekfullt och avslappnat sätt. Inga förkunskaper krävs!

SÖNDAG 12.00 - 14.30

**STORA SCENEN/
VARDAGSRUMMET**

ATT LEVA I, MED OCH BREDVID (ADHD, ADD, ASPERGER, OCD)



En personlig berättelse om hur det kan vara att, Leva Med, I och Bredvid, neuropsykiatrisk funktionsnedsättning, (ADHD, ADD, Asperger, OCD, Tourettes syndrom), i ett samhälle som kräver att man ryms inom de ramar som normen byggt upp. Kim följer också med mig på lördag. En ung person med egna "diagnoser" som idag har "styrt" upp sitt liv och vill berätta om hur det kan vara och hur det kan bli...

Kom och lyssna på oss om du vill veta mer!

LÖRDAG 17.30 - 18.00

CAFÉET

DANSSHOW



Dansföreställning av Zoloz Kompani

Under Skellefteå feministfestival kommer Zoloz danskompani att göra ett framträdande på ca 20 min. Det blir ett blandat program med jazzdans, modern dans och improvisation. De som dansar i elevkompaniet är Moa Malm, Charlotte Jonsson, Ida Lindberg, Emelie Granlund och Linda Vikman.

Koreografi: Pia Burman

LÖRDAG 15.00 - 15.30

**STORA SCENEN/
VARDAGSRUMMET**

DISCO



Feministiskt disco med peppig musik, kom och dansa tills benen inte längre bär! Chips, bål och popcorn kommer finnas till försäljning för ett frivilligt/rekommenderat pris så ta med kontanter. Dresscode: Glitter! Äger du inget glitter så kan det fixas på plats.

LÖRDAG 22.00 - 02.00

VARDAGSRUMMET

UTSTÄLLNINGAR



Felix Öhlund.
Ung fotokonstnär från Skellefteå.

VARDAGSRUMMET

VAD ÄR FEMINISM OCH INTERSEKTIONALITET?

Patriarkat = Könsmaktsordning

- Kapital (pengar, resurser)
- Våldsutövare
- Ses som stark
- Får ta plats

Män,
maskulinitet

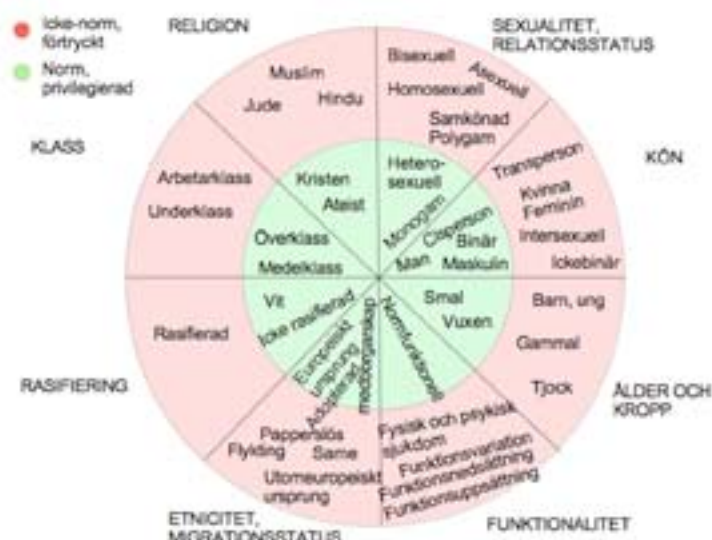
Ickebinära

Kvinnor, feminitet

- Underrepresentation
- Våldutsatta
- Unrealistiska skönhetskrav
- Ses som svag
- Objektifiering (Att ses som "produkt" framför individ)

- Norm = frihet (att ses som individ framför kön)
- Överrepresentation i maktpositioner
- Ågerande sexuell makt

- Sexuella trakasserier
- Sexualisering
- Huvudansvar för hem och barn
- Får inte ta plats



Athena går grundläggande igenom feministisk och intersektionell teori och hur vi kopplar det till det vardagliga livet. Vi reder ut begrepp och pratar om maktordningar grundade på kön, rasifiering, funktionalitet, och så vidare.

Vi önskar ett öppet klimat där publiken medverkar och ställer frågor till och diskuterar med föreläsarna.

FRE 16.30 - 17.30
LÖR 14.00 - 15.00
SÖN 14.00 - 15.00

CAFÉET

FEMINISTISKT SJÄLVFÖRSVAR



Feministiskt självförsvar handlar om att vi lär oss att försvara oss fysiskt genom enkla tekniker tillsammans. Genom diskussion och teori tillåter vi tankar om sexualiserat våld ta plats i en trygg zon. Separatistiskt för tjejer och transpersoner av alla kön, ingen förkunskap krävs.

LÖRDAG 12.00 - 14.00

VARDAGSRUMMET

KORNELIA WALLER



Kornelia spelar och sjunger. Låtarna målar upp den verklighetsbild som arbetarklassens döttrar kan känna igen sig i. Om du gillar Turid, sparkar riktade uppåt, norrlandsseperatism och melodier med allsångspotential är detta något du borde se!

FREDAG 15.30 - 16.00

CAFÉET

MÄNS VÅLD MOT KVINNOR

**GULDSTADENS
KVINNOJOUR**

GULDSTADENS
TJEJJOUR

Felicia Lundmark och Lina Johansson från Guldstadens kvinno- och tjejjour som är en feministisk organisation berättar om våldets olika former. De kommer även berätta om verksamheten som bedrivs i Skellefteå både i kvinnojouren och tjejjouren. Var på plats på lördagen 12.30 vid Fikeriets caféscen för att lära dig om ett av världens största demokratiproblem och vad som görs för att motverka det i Skellefteå.

FREDAG 12.30 - 13.30

CAFÉET

NASTEHO



Hon svänger mellan politisk aktivism till lilla jagets kamp. Spoken word artisten, battlaren och rappare Nasteho, lockar till en kväll där vardagliga ord plötsligt vibrera och känslor ekar ända in i själen på besökaren.

FREDAG 19.00 - 20.00

STORA SCENEN

NOLLVISION



Nollvision är ett nystartat punkband från Luleå.
De besöker feministfestivalen för sin andra spelning.
Kom och släpp ut er ilska över patriarkatet!

FREDAG 22.30 - 23.30

STORA SCENEN

POESIKVÄLL



Cornelia Lindgren

Ibland är det väldigt svårt att se på sig själv utifrån, och ur ett perspektiv där jag ska beskriva mitt egna framförande utav min poesi. Hemma i min säng då jag satt och klurade och luktade på min burk med spiskummin som luktar sååå gott så slog det mig vad det skulle bli.

“En stark personlighet som är kryddig, varm och en aning bitter. Förväxla absolut inte med vanlig kummin”

Lo Lindström

En poet som inte kan ignoreras. Mina texter kommer från hjärtat och slår i magen. Starka känslor, vardagsföreteelser och feminism genomsyrar mina verk. Det är poesi som hör hemma på scenen, orden är till för att höras.

ÖPPEN SCEN!

LÖRDAG 18:30 - 20:30

CAFÉET

RASISM MOT SYDÖSTASIATER



Julia Lidman föreläser om den rasism som drabbar sydöst- och östasiater.

LÖRDAG 11.00 - 11.30

CAFÉET

SARA LIDMAN

SOM DEBATTÖR, AGITATOR,
FÖRFATTARE OCH FÖREBILD



Foto: Claudio Bresciani

"Varför är jag inte med om att förändra världen?" skriver Sara Lidman 1976 i sin dagbok. Sara var författare och språkförnyare. Hon levde 1923 – 2004. Skrev 21 böcker, 4 pjäser, en mängd debattartiklar och politiska essäer. Hon var en eftersökt talare, "en gnistrande och förargelseväckande kvinna i offentligheten." Om Sara som debattör, agitator, författare och förebild ska jag berätta. Om en kvinna uppvuxen i Missenträsk, som reste ut i världen för att ta itu med orättvisor, övergrepp och förtryck. Festivalen gästas på söndagen av Harald Larsen från Sara Lidman-sällskapet.

Missa inte denna chans att få lära dig mer omdenna kvinnliga författare och aktivist!

SÖNDAG 15.00 - 15.30

CAFÉET

LIRA SYNTH OCH PRODDA BEATS



Workshop med Sasja Holmqvist.

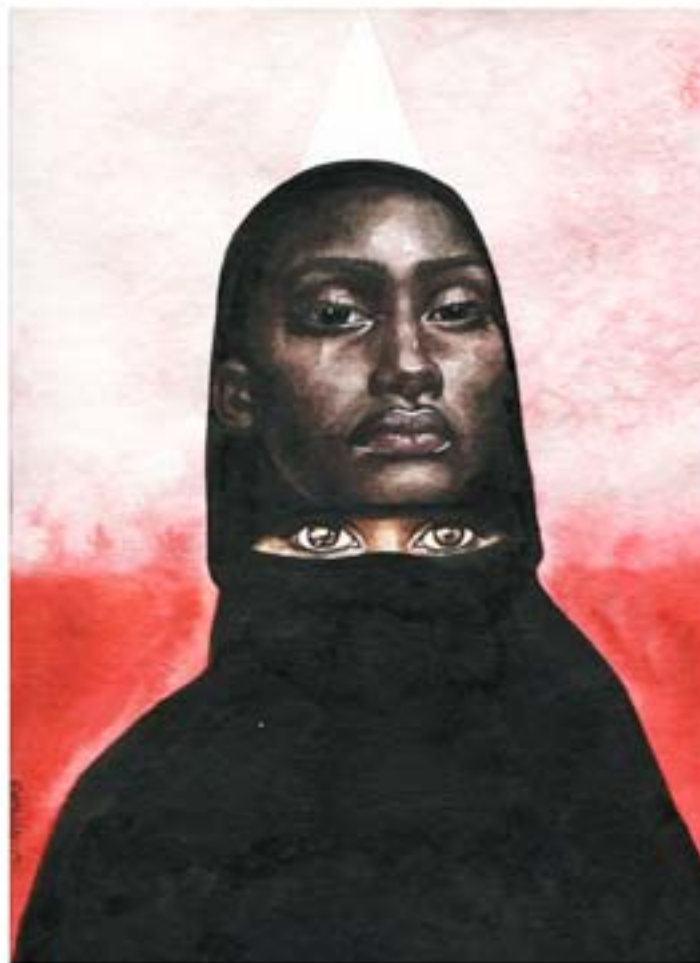
En praktisk workshop där vi lilar synth och modifierar ljud, samt skapar beats att lira till på en dator. Inga baskunskaper behövs, vi ska bara ha kul och göra nice ljud med varandra.

Workshopen är separatistisk för kvinnor samt transpersoner av alla kön.

SÖNDAG 10.30 - 12.30

GRÖNA RUMMET

UTSTÄLLNINGAR

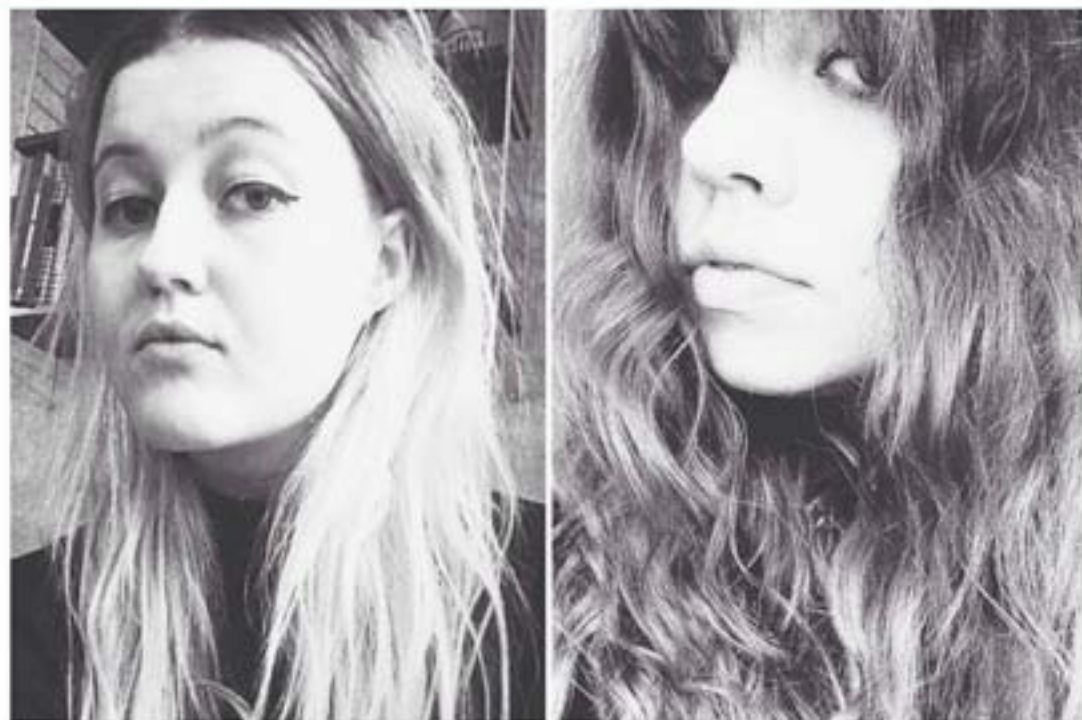


SYSTRASKAP REDEFINED

”Systraskapet”, det feministiska solidaritetsbyggandet kvinnor emellan, med syfte att skapa styrka och gemenskap utan patriarkala krav, har lämnat en bitter eftersmak eftersom att det främst praktiserats på vita normativa ciskvinnors villkor. Ebbe Ellen Wallin vill med dessa verk omarbota vad systraskap kan vara.

VARDAGSRUMMET

JOURNALIST OCH UNG KVINNA; JOURNALISTIK UR ETT FEMINISTISKT PERSPEKTIV



Journalist. I yrkesrollen ingår att vara granskande, påläst och en sanningssägare. Det är egenskaper som i dagens samhälle ofta tillskrivs en man. Vad händer när du som ung kvinna ska axla den rollen? Hur blir du bemött? Det ska Thea Holmqvist och Maria Wallin berätta. De ska berätta om hur det är att ständigt bli tillfrågad om du är en praktikant, en fråga din jämnåriga, manliga kollega aldrig får. De ska berätta om hur det är att få mail från äldre män som nedvärderar din kompetens och hur det känns att inte tas på allvar på grund av sitt kön. De ska också berätta om varför det är livsviktigt med en inkluderande och feministisk journalistik. Vem får synas och på vilka villkor? Vad gör det med oss och vårt samhälle?

LÖRDAG 16.00 - 17.30

CAFÉET

UTSTÄLLNINGAR



HISTORIENS BORTGLÖMDA ANSIKTEN

De patriarkala strukturerna sipprar in överallt, och återfinns följaktligen även i historieskrivningen. Genom tiderna har historien tecknats ner om och av vita cismän.

Som motreaktion mot detta önskar det här representationsprojektet lyfta fram personer som hamnat i historiens skugga; ett återuppväckande, och en förnimmelse av människor vars livsöden och kamper glöms bort.

TRAPPEN

WHITE BIRCHES



White Birches har bland annat jämförts med Cocteau Twins, Depeche Mode, Sisters of Mercy samt The Jesus and Mary Chain och spelar nattsvart musik blandat med texter om hopp, smärta, brustna hjärtan och djävulen. 8:e april släpper de sitt efterlängtrade debutalbum *Dark Waters* och beger sig därefter ut på en Sverigeturné i en Volvo kombi. 24:e april kommer de till Skellefteå!

Duon började året med ett manifest har redan fått mycket uppmärksamhet för sin musik på nätet och hyllats på bland annat Drefvet, Meadow Music och Being Blogged, Berlinbase-
rade Nothing But Hope And Passion och amerikanska It's a Trap.

White Birches består av indie-vaudvilleartisten Jenny Gabrielsson Mare på sång, elgitarr och piano, som släppt två egna kritikerrosade album samt Fredrik Jonasson som under namnet Silencio Stampa gör mörk elektronisk instrumental musik.

FREDAG 21.00 - 22.00

STORA SCENEN

TRANSPERSPEKTIV PÅ FEMINISM



Marie Andersson sitter i FPES lokala styrelse och kommer på lördagen hålla i en workshop om hur det är att vara trans, och kopplingar mellan patriarkalt förtryck och förtryck av hbtq-personer. Det kommer diskuteras frågor som rör trans, feminism och samhället. Workshopen kommer även inne hålla information om FPES, vad organisationen jobbar med och vad den har för syfte.

SÖNDAG 17:00 - 18:00 GRÖNA RUMMET